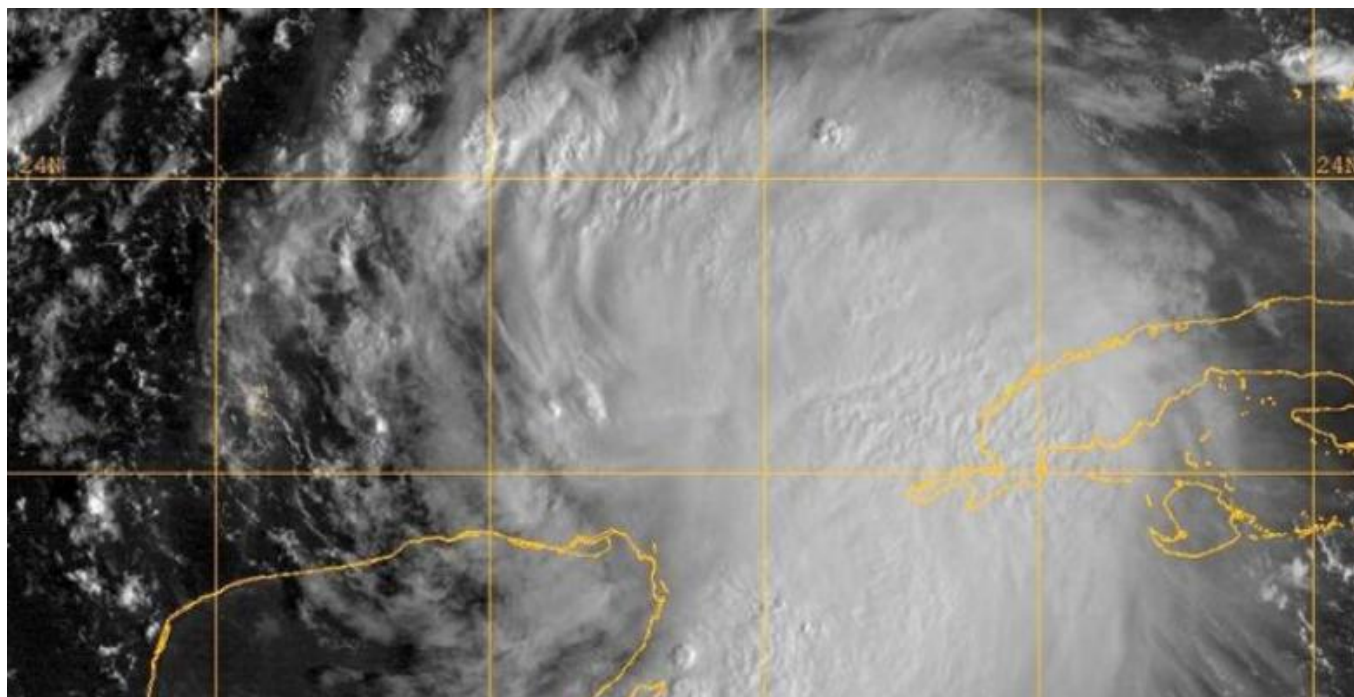

Se forma la tormenta tropical Karen

03/10/2013



En la madrugada de hoy, la extensa área de bajas presiones, ganó mucho más en organización e intensidad, y en las primeras horas de la mañana se convirtió en la tormenta tropical Karen -la oncenava de la actual temporada ciclónica-, que se ubica en el extremo sudeste del golfo de México.

Su región central fue localizada en los 22.0 grados de latitud Norte y los 87.6 grados de longitud Oeste, a unos 65 kilómetros al noroeste de cabo Catoche, en México, y a 805 kilómetros al sur de la boca del río Mississippi, en Estados Unidos.

Karen tiene vientos máximos sostenidos de 95 kilómetros por hora, con rachas superiores. Su presión mínima es de 1004 hectoPascal y se desplaza al norte noroeste, a 20 kilómetros por hora.

Se pronostica que en las próximas 24 a 48 horas esta tormenta tropical mantendrá similar rumbo, internándose en el golfo de México y ganando algo más en intensidad.

El próximo aviso de ciclón tropical sobre este sistema se emitirá a las seis de la tarde de hoy.