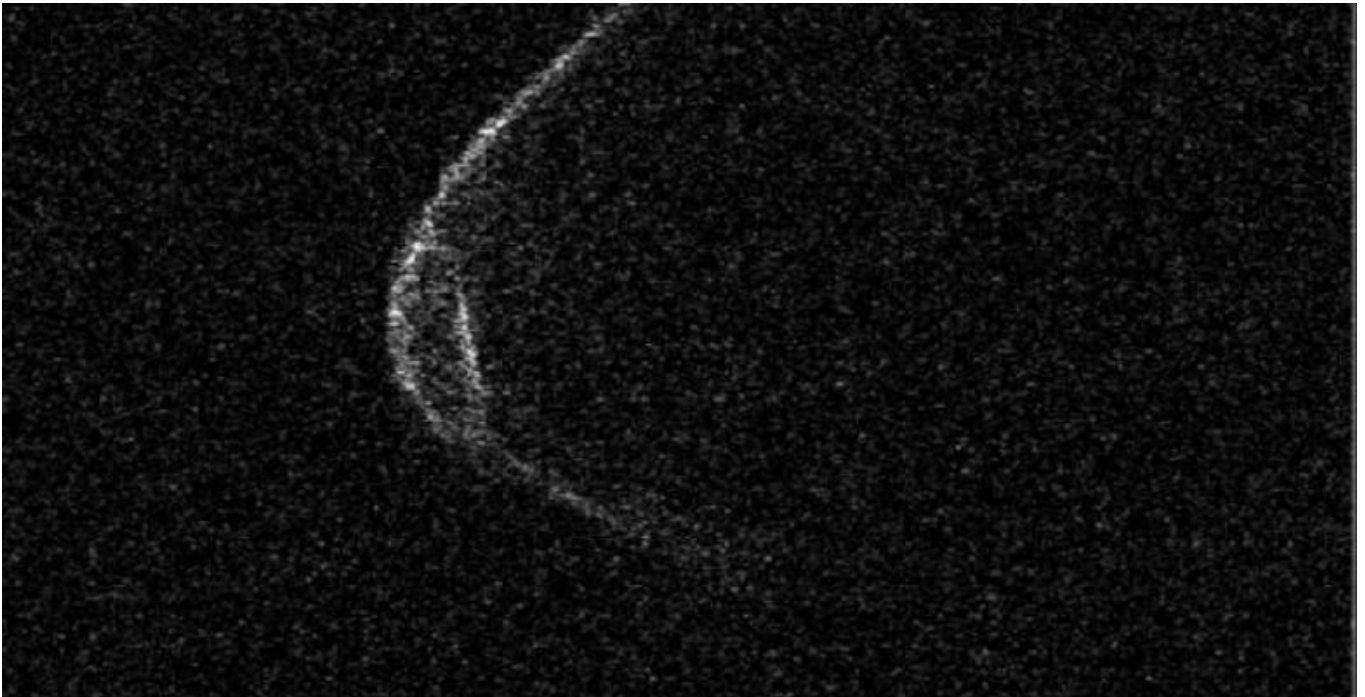


---

**Pandemia espacial: un asteroide con 'mascarilla' se aproxima a la Tierra**

Por: Sputnik  
24/04/2020



El asteroide 1998 OR2 alcanzará su menor distancia de nuestro planeta el próximo 29 de abril. Sin embargo, lo más curioso es la forma del objeto celeste: parece estar llevando una mascarilla.

El asteroide, descubierto en 1998, pasará a tan solo 6,28 millones de kilómetros de la Tierra —lo que es aproximadamente 16 veces la distancia entre nuestro planeta y la Luna— a una velocidad de más de 31.000 kilómetros por hora.

?"Las características topográficas a pequeña escala como colinas y crestas en un extremo del asteroide 1998 OR2 son fascinantes desde el punto de vista científico. Pero dado que todos estamos pensando en COVID-19, estas características hacen que parezca que 1998 OR2 llevara una mascarilla", declaró la astrofísica Anne Virkki, del Observatorio de Arecibo, en un comunicado.

?Otra investigadora, Flaviane Venditti, advirtió que en 2079 el asteroide "pasará unos 3,5 veces más cerca de la Tierra que este año", de modo que es muy importante "conocer su órbita con precisión".